

SIPROTEC 4 基本操作

1. 如何将现场配置文件导出装置？

1) 将装置前口与电脑相连，打开 DIGSI 调试软件，选择 Device → DIGSI（图 1）：若前口为串口形式，请选择正确的 COM 口（图 2）；若是 7SJ686 装置，请选择 USB，找到对应的装置（图 3）。

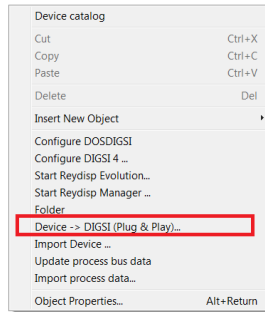


图 1

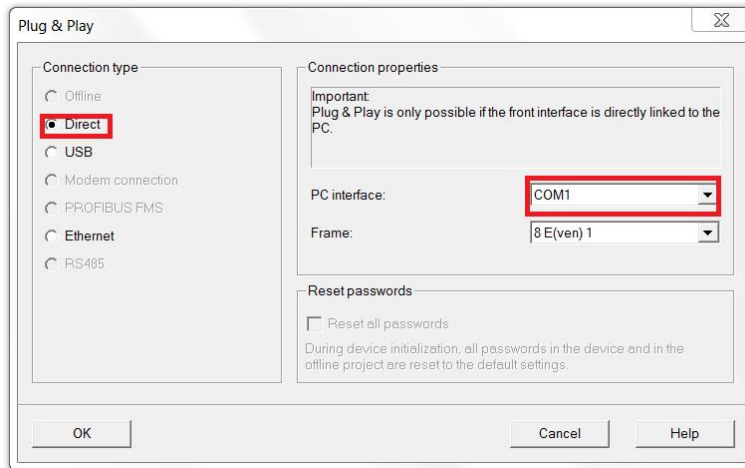


图 2

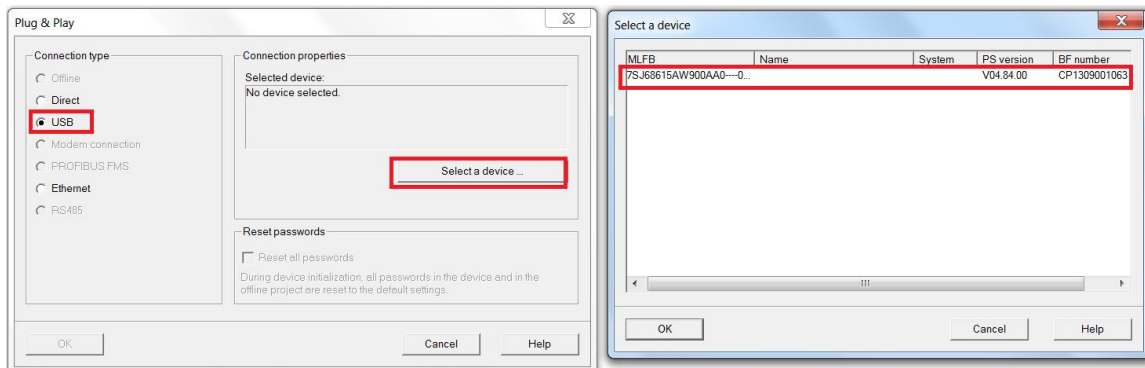


图 3

2) 在线打开装置后，点击左上角保存图标，会弹出是否保存过程数据对话框，选择“ Yes”（图 4）。

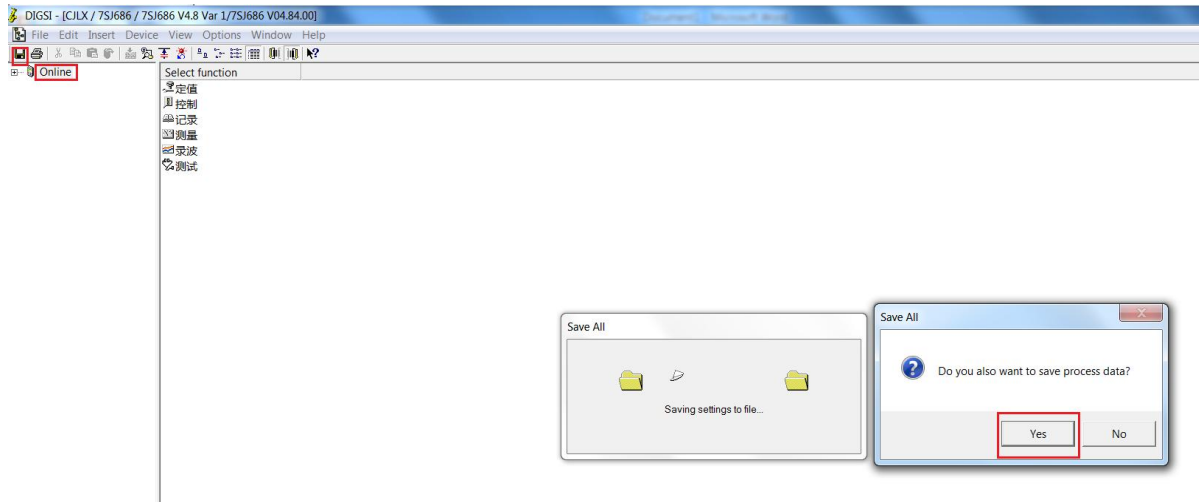


图 4

3) 保存完成后，右击选择 **Export device**，将生成一个后缀为.dex 的文件，可将文件发送热线邮箱 ea_support.cn@siemens.com 进行分析（图 5）！

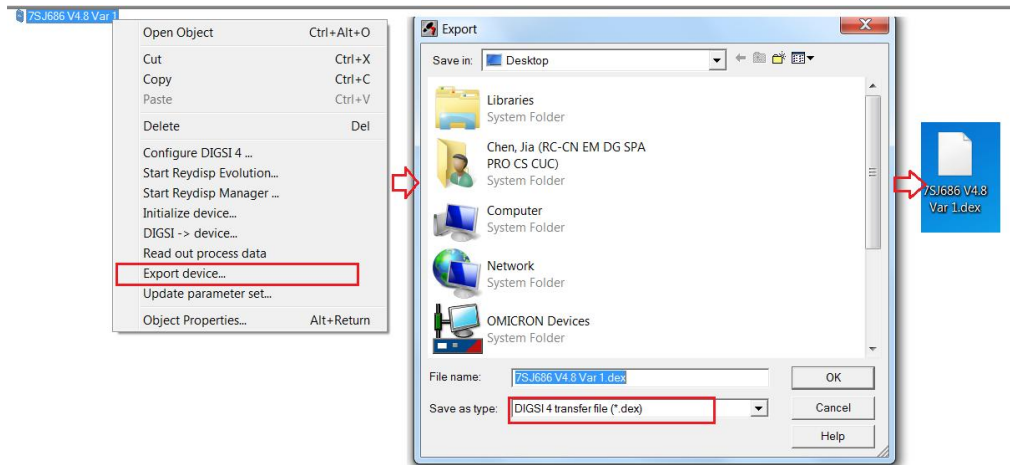


图 5